

CATÁLOGO DO ITEM IMPORTADO

Pleito de Inclusão de Ex-Tarifário

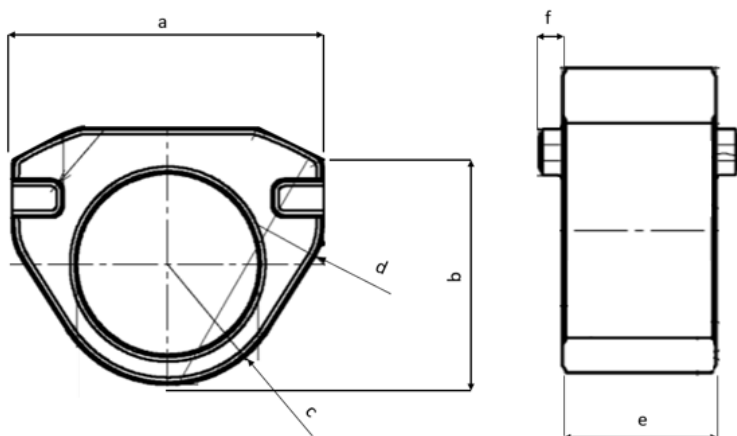
| Número de Controle SDIC | NCM | Sugestão de descrição do ex-Tarifário |
|-------------------------|------------|---|
| D98-19I | 8708.94.90 | Anel batente; contendo aço sinterizado; com base circular e topo achatado reto, um furo cilíndrico de diâmetro interno igual a 10 mm, largura do anel igual a 10 mm (+/-0,15 mm), comprimento máximo inferior ou igual a 24 mm (+/-0,2 mm), altura igual 20,9 mm, dois ressaltos em U de espessura igual a 1,5 mm (+/-0,15 mm), massa de 18,4 g (+/-1,84 g); para fabricação de colunas de direção; com função de assegurar a fixação da coluna de direção; com aplicação em automóveis, veículos comerciais leves. |

1. Especificações técnicas detalhadas da autopeça

(características quantitativas e qualitativas, por exemplo: dimensões, materiais de fabricação, especificações de trabalho/funcionamento [torque, potência, resistência, tensão, corrente, dureza, vazão, condutibilidade, temperatura etc.], características de hardware, software, características físicas, dentre outras inerentes a cada produto):

Base circular e topo achatado reto, um furo cilíndrico de diâmetro interno igual a 10 mm, largura do anel igual a 10 mm (+/-0,15 mm), comprimento máximo inferior ou igual a 24 mm (+/-0,2 mm), altura igual 20,9 mm, dois ressaltos em U de espessura igual a 1,5 mm (+/-0,15 mm), massa de 18,4 g (+/-1,84 g)

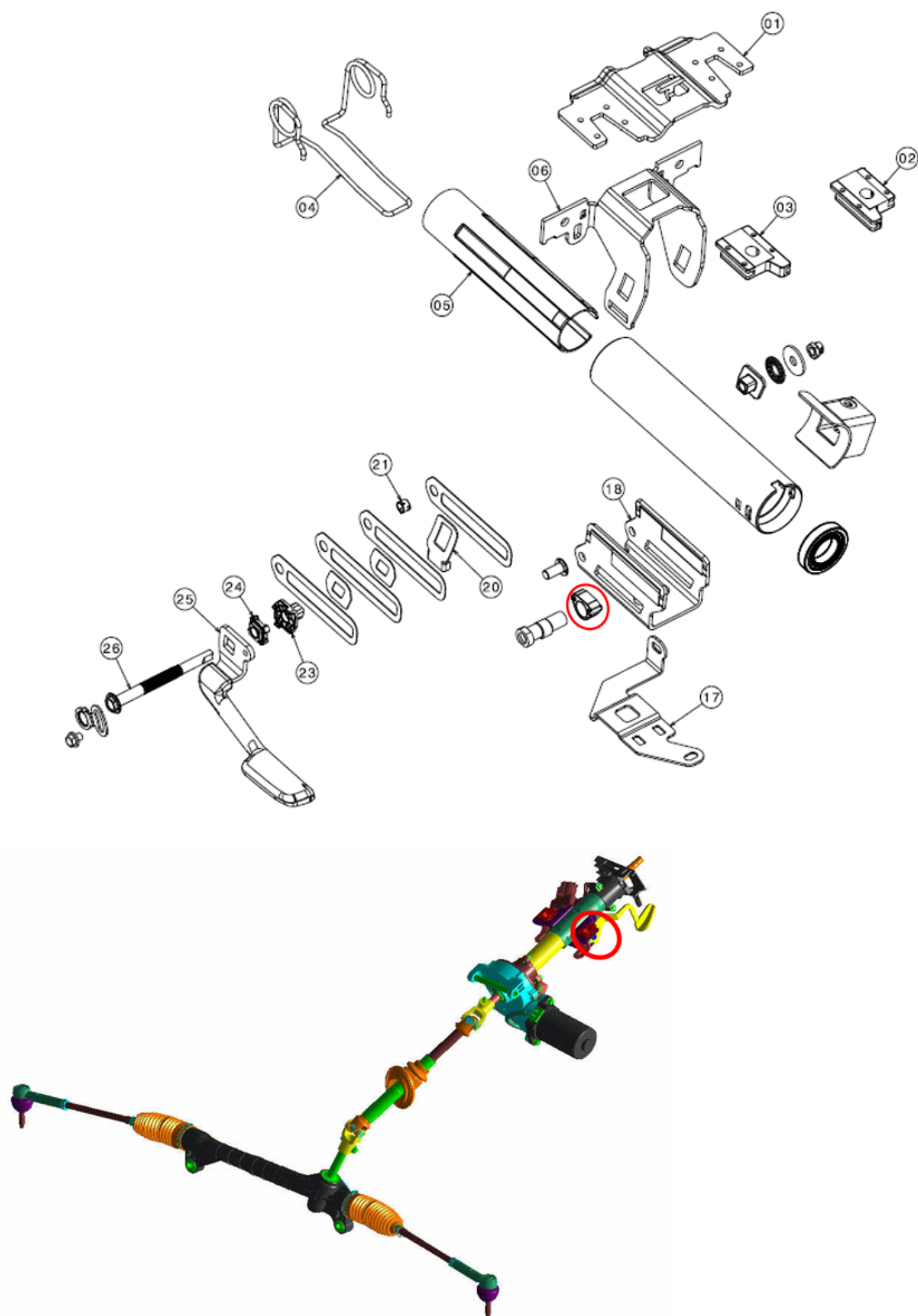
2. Imagens da autopeça importada e/ou desenho esquemático *(obrigatório conter as principais dimensões em milímetros):*



| Letra | Medida (mm) |
|-------|-------------|
| a | 24 |
| b | 20,9 |
| c | R 9,3 |
| d | Ø 10 |
| e | 10 |
| f | 1,5 |

3. Aplicação do item importado *(em qual produto fabricado pela empresa pleiteante o item importado será incorporado).*

Aplicado em: colunas de direção



4. Função do item importado no produto fabricado pela empresa pleiteante do ex-tarifário:

Assegurar a fixação da coluna de direção

Veículos(s): automóveis, veículos comerciais leves